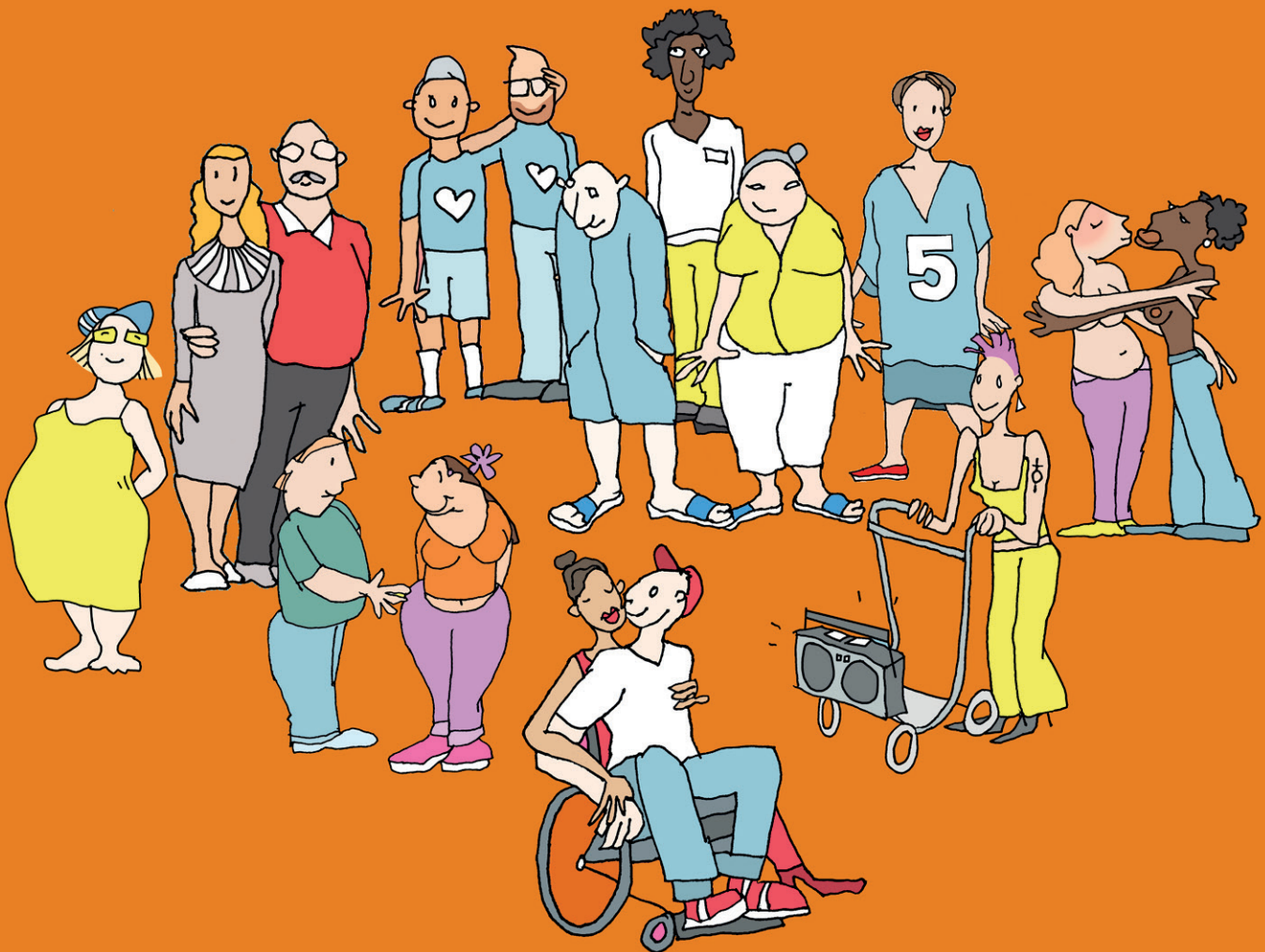


liebi+

Beratung, Bildung und Prävention
zu Sexualität, Beziehung und sexueller Gewalt
für Menschen mit kognitiven Beeinträchtigungen



Wir stehen dafür ein, allen Menschen
Sexualität und Liebe zu ermöglichen.

Wir brauchen Unterstützung, um dieses
Ziel zu erreichen.

Wir danken Ihnen von 

Was?

liebi+ ist eine Beratungs- und Bildungsstelle, welche sich in erster Linie an Menschen mit kognitiven Beeinträchtigungen und ihr Umfeld (Angehörige und Fachpersonen) richtet. Wir beraten Sie zu allen Fragen rund um:

- Liebe und Beziehung
 - Sexualität
 - Safer Sex und Verhütung
 - Körperaufklärung
 - Sexuelle Orientierung
 - Sexuelle Gewalt
 - alles was zu Liebe, Partnerschaft und Sexualität interessiert
- Zu unserem Kernangebot gehören Beratung, Information, Bildung und das Weiterleiten an externe Fachpersonen.

Lernen Sie uns kennen!
Besuchen Sie
unsere Website
www.liebi-plus.ch

Wer?

Bei liebi+ arbeiten Menschen mit und ohne Beeinträchtigung. Alle Personen sind speziell dafür ausgebildet.

Wie?

Die Beratungen sind kostenlos und können auf Wunsch auch anonym wahrgenommen werden. Sie können alleine, als Paar oder mit einer Begleitperson kommen. Ob Sie nur einmal kommen wollen oder über einen längeren Zeitraum, entscheiden Sie.

Schweigepflicht

Wir unterstehen der Schweigepflicht. Das heisst, wir erzählen nichts weiter.

Fragen Sie uns, was Sie schon immer wissen wollten

Verein liebi+

Sylvia Milewski Meienberg & Irene Müller, Co-Geschäftsleitung

Baslerstrasse 30, 8048 Zürich

Telefon 076 336 47 33, E-Mail info@liebi-plus.ch

Termine werden individuell vereinbart.

Danke!
Danke!
Danke!



Empfangsschein

Konto / Zahlbar an
CH32 0070 0110 0073 8959 2
Verein liebi+
Baslerstrasse 30
8048 Zürich

Zahlbar durch (Name/Adresse)

┌

└

Währung Betrag

CHF

Annahmestelle

Zahlteil



Währung Betrag

CHF

Konto / Zahlbar an

CH32 0070 0110 0073 8959 2

Verein liebi+

Baslerstrasse 30

8048 Zürich

Zahlbar durch (Name/Adresse)

┌

└